



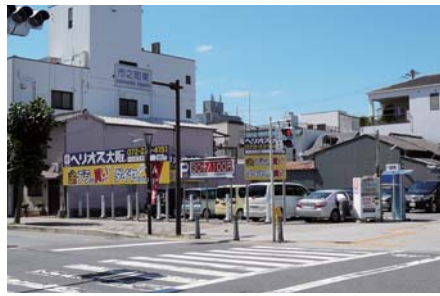
ヘリオス大阪 アクセスマップ

車でのアクセス

- 阪神高速「堺出口」より
- 26号線・310号線より



1 堺出口を降りられて
ひとつ目の信号を右折してください。



2 左手に金プラ買いの看板が見える交差点
を左に曲がります。右手にローソンがございます。



3 ヘリオス大阪に到着です。
★1階の黄色い看板のお店です。



1 デニーズの角を曲がります。
[310号線から]デニーズが右手に、ございます。
[26号線から]デニーズが左手に、ございます。



2 デニーズの角をまがり開口神社をすぎて、
すぐ右手にヘリオス大阪が見えます。



3 ヘリオス大阪に到着です。
★1階の黄色い看板のお店です。



無料駐車場完備!!

※お店のすぐ横にございますので、ご利用下さい。

おトクなクーポン

※1回限り有効

お得なクーポン
通常買取価格より **1gあたり**
20円UP

ご来店の方には
買取額5%換金
ポイントカード
プレゼント!



1969年創業<やっぱり安心 信頼と実績>宝飾・貴金属買取専門店
ヘリオス大阪(株)
登録商標(第5040049号)

阪神高速「堺出口」より1分。26号線・310号線をご利用の方は「宿院町東交差点」北へすぐ。
TEL.072-221-4151 <http://www.helios-gold.jp/>
〒590-0952 大阪府堺市堺区市之町東3丁1-5