



# ヘリオス大阪 アクセスマップ

南海本線「堺駅」から、阪堺線「大小路駅」からのアクセス  
※阪堺線「大小路駅」からの方は、④～⑥をご参照下さい。



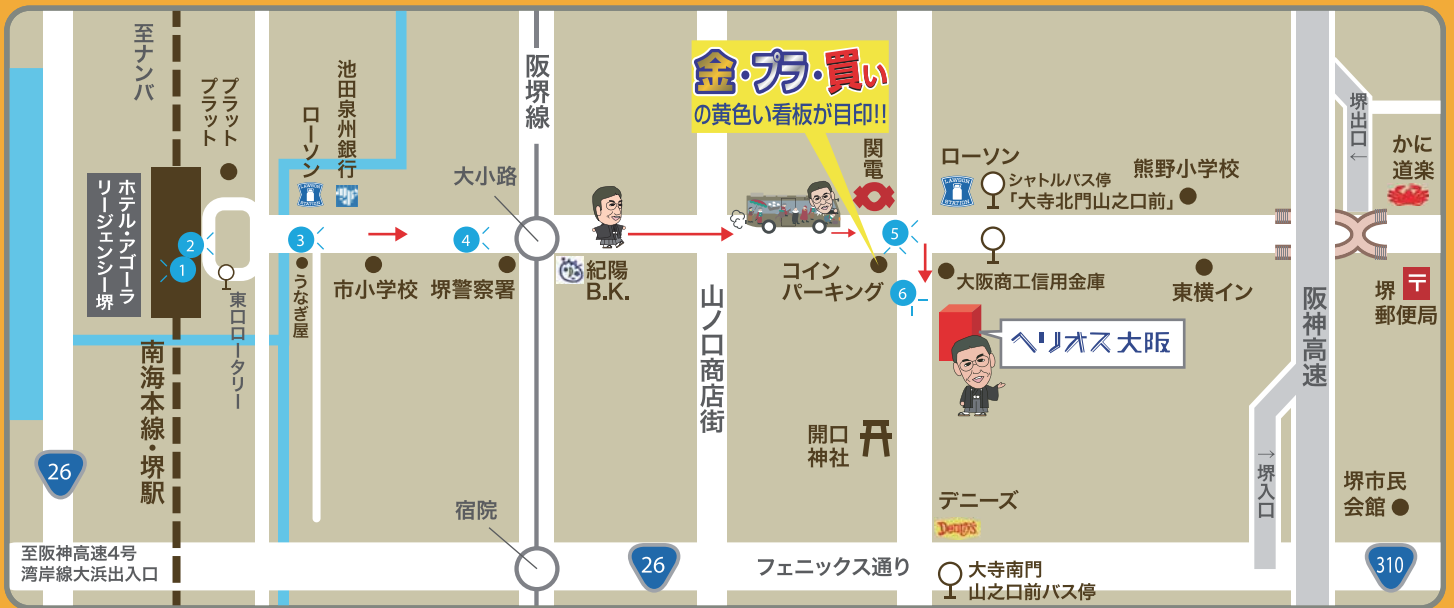
1 東口改札を出て下さい。  
(ホテル・アゴラリーゼンシー堺逆側の出口)



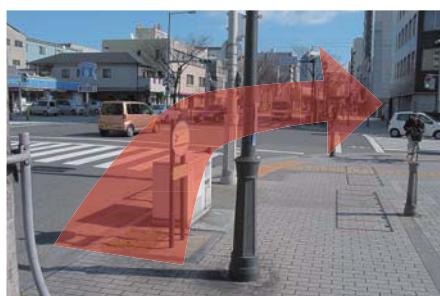
2 正面にロータリーがございます。  
池田泉州銀行を目指してお進み下さい。



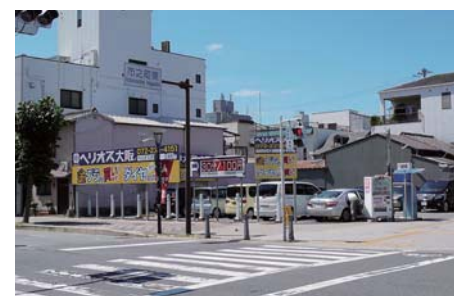
3 池田泉州銀行を左手に見ながら、  
東へ一直線にお進み下さい。



4 阪堺線(路面電車)「大小路駅」を渡ります。  
紀陽銀行側へお渡り下さい。



5 左手向かいにローソンがございます。  
この交差点を渡って右折していただきますと20メートル先!



コインパーキングに金プラ買いの看板  
がございます。



6 ヘリオス大阪に到着です。  
★1階の黄色い看板のお店です。

## おトクなクーポン

※1回限り有効

お得なクーポン  
通常買取価格より **1gあたり**  
**20円UP**

ご来店の方には  
**買取額5%換金**  
**ポイントカード**  
プレゼント!



1969年創業<やっぱり安心 信頼と実績>宝飾・貴金属買取専門店  
**ヘリオス大阪(株)**  
登録商標(第5040049号)

南海本線「堺駅」より徒歩約8分、阪堺線「大小路駅」より徒歩約3分  
※南海 堺駅・堺東駅間シャトルバスをご利用の方は、「大寺北門山之口前」にて下車下さい。  
TEL.072-221-4151 <http://www.helios-gold.jp/>  
〒590-0952 大阪府堺市堺区市之町東3丁1-5